



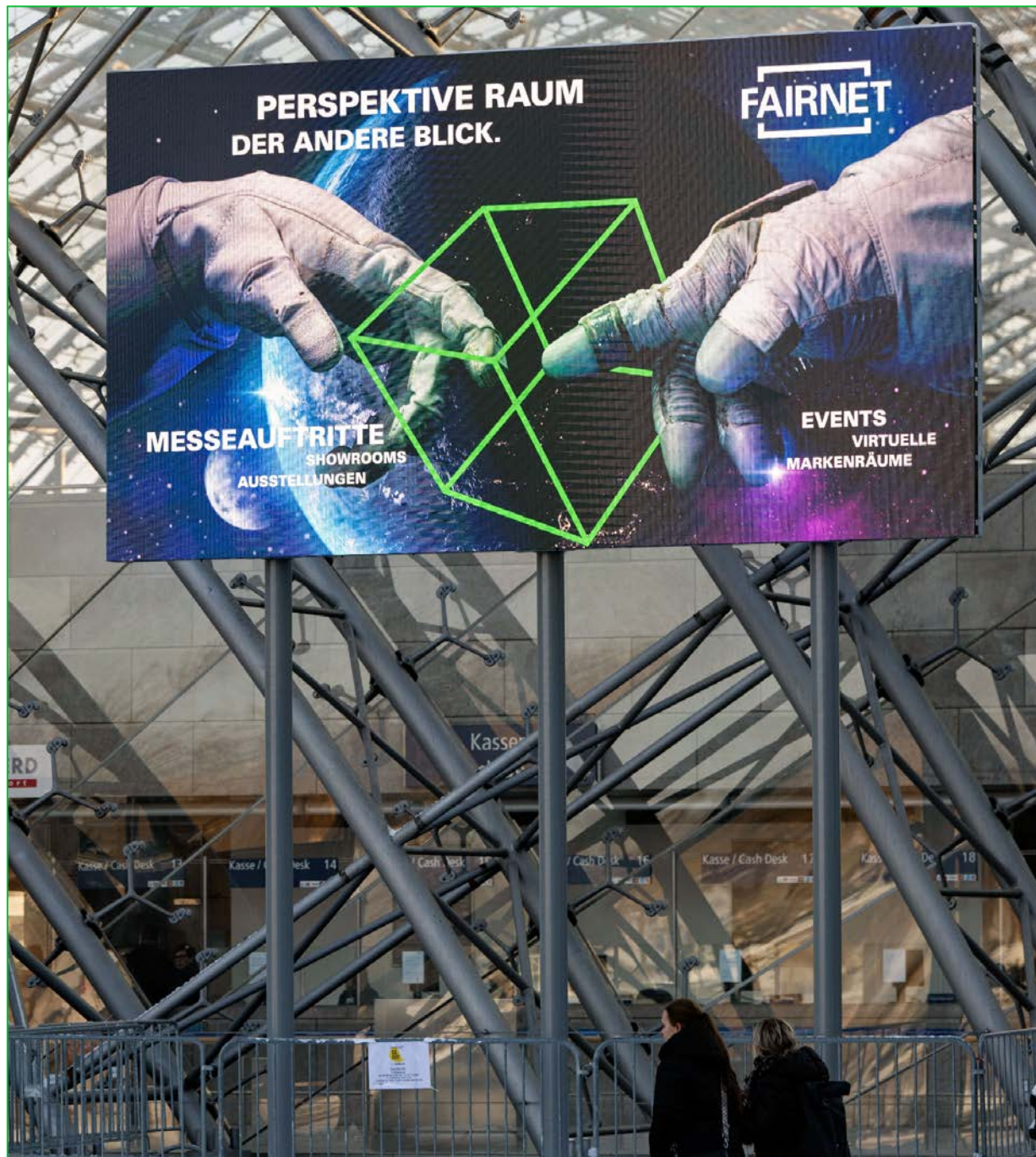
LED-Werbung auf dem Leipziger Messegelände zur Hobbymesse Leipzig 2024





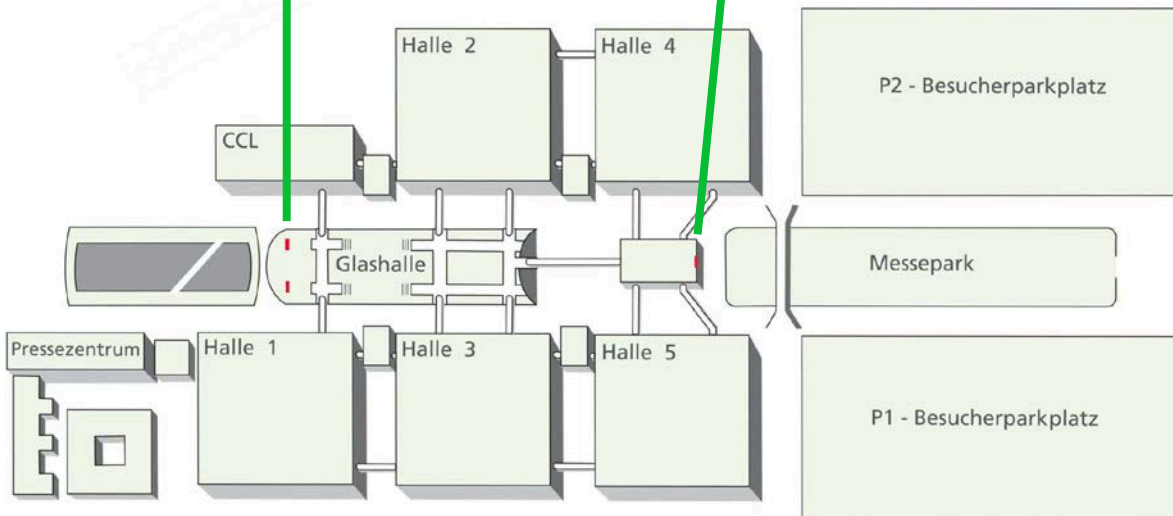
Innovativ & nachhaltig.

- [Unsere LED-Werbewände sind nicht nur ein Blickfang, sondern auch eine innovative & nachhaltige Lösung für Ihre Werbebotschaft.
- [Mit gestochen scharfer Auflösung und beeindruckendem Kontrast präsentieren Sie sich Ihrer Zielgruppe auf bis zu 6 x 3,25 Metern.
- [Die hohe Helligkeit unserer LED-Screens sorgt dafür, dass Ihre Botschaft selbst in anspruchsvollen Lichtverhältnissen hervorsticht.



Strahlend & auffällig.

- [Ob dynamischer Videoclip oder auffälliges Standbild; wir garantieren Ihnen eine 60-malige Auspielung Ihrer Werbung (jeweils 10 Sekunden) während der Haupteingangszeiten von 9.00 bis 12.30 Uhr.
- [Damit erreichen Sie effektiv 100% der Messebesucher, bei einer zeitgleichen Ausstrahlung auf allen Bildschirmen an der Glashalle (Eingang West) und am Eingang Ost.
- [Außerhalb der Hauptzugangszeiten wird Ihre Werbung kontinuierlich auf unseren Bildschirmen laufen, sodass Ihre Botschaft, je nach Veranstaltungslänge, mindestens 120 Mal am Tag präsent sein wird.
- [Reduzieren Sie Ihren ökologischen Fußabdruck, ohne Kompromisse bei der Qualität einzugehen.



Zahlen & Fakten.

- [Preis pro Veranstaltung: 6.660,00 EUR für die gesamte Veranstaltungslaufzeit
- [10 Sek. / Video oder Bild mit einer garantierten Ausspielung von ca. 120 Mal pro Veranstaltungstag
- [Standorte: 2x am Eingang West (Glashalle)
1x Eingang Ost
- [Maße:
Eingang West (Glashalle): jeweils 600 x 325 cm
Eingang Ost: 550 x 300 cm
- [Datenlieferung für Videos und Standbilder siehe beigefügtes PDF 'Pixelmapping'

Alle genannten Preise verstehen sich als Nettopreise zzgl. Ust.

Ich freue mich auf Ihre Anfrage!



Peter Schippel
Projektmanager
+49 341 678 8486
+49 152 2278 8207
peter.schippel@fairnet.de

FAIRNET GmbH
Messe-Allee 1
04356 Leipzig
+49 341 678 8470
office@fairnet.de
www.fairnet.de

The logo features the word "FAIRNET" in a bold, white, sans-serif font. The text is centered and enclosed within a white, stylized rectangular frame that has a slightly irregular, hand-drawn appearance. The frame consists of a top horizontal bar, a bottom horizontal bar, and two vertical bars on the sides, all connected at the corners.

FAIRNET

VON ANFANG BIS ERFOLG.